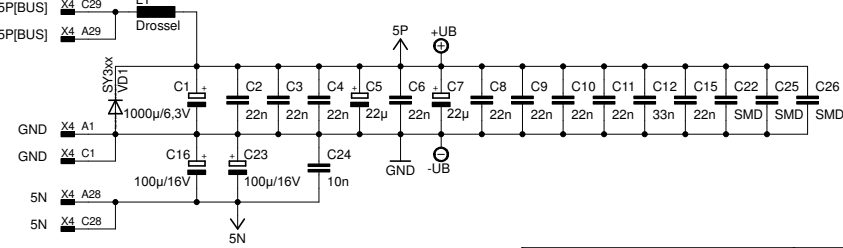


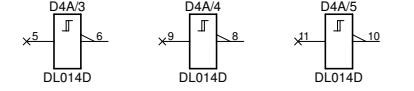
Unbeschaltete Pins an X1

- × A4 X1 _BUSACK
- × A7 X1 BAO
- × A13 X1 USR3
- × A14 X1 MEMDIT
- × C7 X1 BAI
- × C13 X1 USR4
- × C14 X1 _BUSRQ
- × C26 X1 MEMDIE
- × C27 X1 IEI

Spannungsversorgung



Unbeschaltete Gatter



Tag	Name	Datei	A60X21-DUSSEL
Bearb. 9.3.15	Ne	Datum	10.03.2015 22:32:49
Gepr.		Benennung	CPU-Karte + DMA + V.24
zu Gerät	DUSSEL	Bestückungsvariante	für DUSSEL
zu Anlage		Zeichnungs-Nr.	
Rev	Änderungs-Nr.	Tag	Name
		Blatt	1/1
			http://rio.early8bitz.de