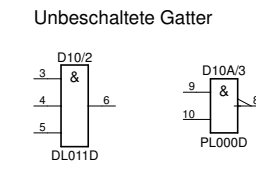
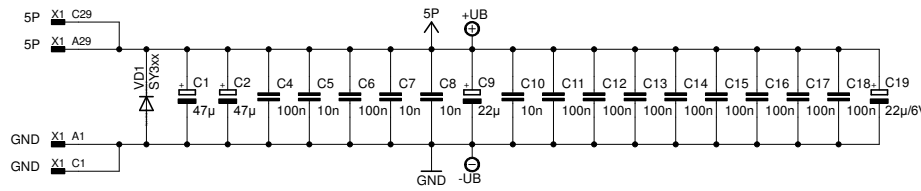


- Unbeschaltete Pins an X1
- × A2 X1 12P
  - × C2 X1 12P
  - × A4 X1 BUSAK
  - × A5 X1 INT
  - × A8 X1 USR1
  - × A15 X1 NMI
  - × A20 X1 RDY
  - × A21 X1 WAIT
  - × C3 X1 IORQ
  - × C6 X1 HALT
  - × C8 X1 USR2
  - × C14 X1 BUSRQ
  - × C15 X1 INT
  - × C21 X1 RESET
  - × A28 X1 5N
  - × C28 X1 5N



Rev	Änderungs-Nr.	Tag	Name	Blatt	1/1	http://rio.early8bitz.de
		8.3.15	Ne			
		Datei WTZK-7900-DUSSEL		Datum 10.03.2015 22:33:39		
		Benennung 64k DRAM mit EPROM		Bestückungsvariante für DUSSEL		
		zu Gerät DUSSEL		zu Anlage		
		Zeichnungs-Nr. Stromlaufplan		WTZK-7900		